

Die faszinierende Bronzehand im Museum erleben:

Samstag, 12. April 2025

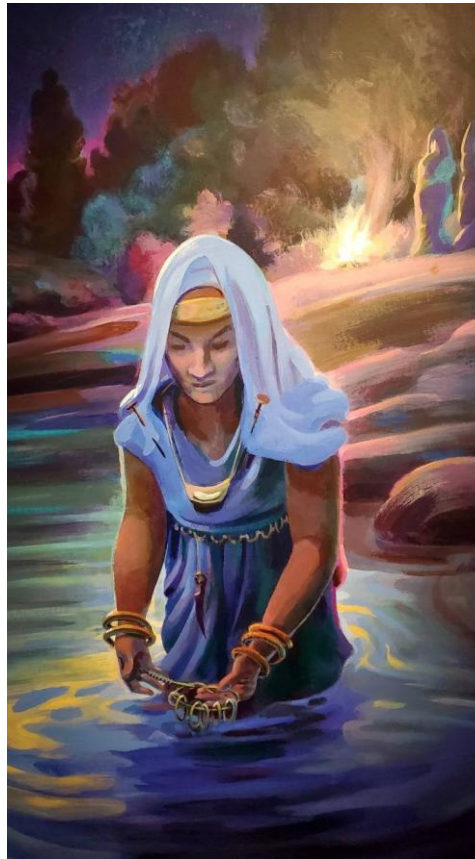
Bronzehand und Bern

Museumsbesuch zur Bronzezeit, rätselhafte Kulthand und Fundplätze der Region Bern



Diese Tagesreise beginnt im Historischen Museum Bern BHM, wo wir die aktuelle Sonderausstellung zur Bronzezeit besuchen. Zu bestaunen ist besonders die geheimnisvolle Bronzehand von Prêles am Bielersee. Aber auch die weiteren Exponate wie ein seltsamer Goldhut oder die berühmte Himmelsscheibe von Nebra sind sehenswert. In einer speziellen Führung hören wir die verschiedenen Aspekte der Funde, die vom Wallis bis zum Berner Oberland und dem Aaretal reichen. Ausserdem wird die Bronzezeit allgemein erläutert, sowie die Ausstellung mit zeitgleichen Funden aus der Schweiz ergänzt. Im zweiten Teil der Führung entdecken wir besondere Funde in der archäologischen Dauerausstellung des Museums. So z.B. die keltische Bärenfigur von Muri, den Weihealtar für die Alpengöttinnen sowie eine Zinktafel mit dem keltischen Namen von Bern. Am Nachmittag begeben wir uns nach Wabern, wo am Fusse des Gurten ein Schalenstein ruht. Nicht weit davon entfernt wurde ein bronzzeitlicher Weihefund entdeckt. Zudem hören wir von der besonderen Bedeutung der Fluss-Landschaft Bern.

Kosten der Studien- und Kulturreise: CHF/EUR 150.– (exkl. Museumseintritt, inkl. Buch Geheimnisvolles Bern)



Die faszinierende Bronzehand in der Landschaft:

Samstag, 6. September 2025

Dubona und der Grüne Mann

Quellgöttinnen im Dreiseenland, Pfahlbauten der Steinzeit und Naturheiligtümer am Bielersee



Diese Kultur- und Wanderreise beginnt in Twann am Bielersee, wo wir uns der Archäologie und dem Wasserfall widmen. Wir hören von den Fundschatzen der steinzeitlichen Pfahlbauten, u.a. vom ältesten Brot Europas. Ebenso spannend ist die Landschaftsmythologie von Twann, die mit der Twannbachschlucht und ihrem Wasser verbunden ist. Dieses hiess in keltischer Zeit *Dubona und dürfte eine Quellfrau bezeichnen. Wanderung entlang des Rebenweges nach Ligerz, wo wir die Bedeutung der Petersinsel besprechen. Diese ist nicht nur reich an Funden, sondern besitzt auch eine Sage vom Grünen Mann. Weiters mit der Standseilbahn nach Prêles und Mittagspause. Danach wandern wir zum Fundort der Bronzehand. Hier hören wir von der kulturgeschichtlichen und landschaftsarchäologischen Bedeutung. Wanderung Richtung Twannberg, wo wir einen unbekanntes Kultstein bestaunen. Ebenso faszinierend ist die Wanderung durch die Twannbachschlucht. Nach den verschiedenen Zusammenhängen gelangen wir abschliessend nach Twann zurück.

Wanderzeit gesamt ca. 3½ Std., leicht bis mittel

Kosten der Kultur- und Wanderreise: CHF/EUR 150.– (exkl. Mittagessen und Standseilbahn)